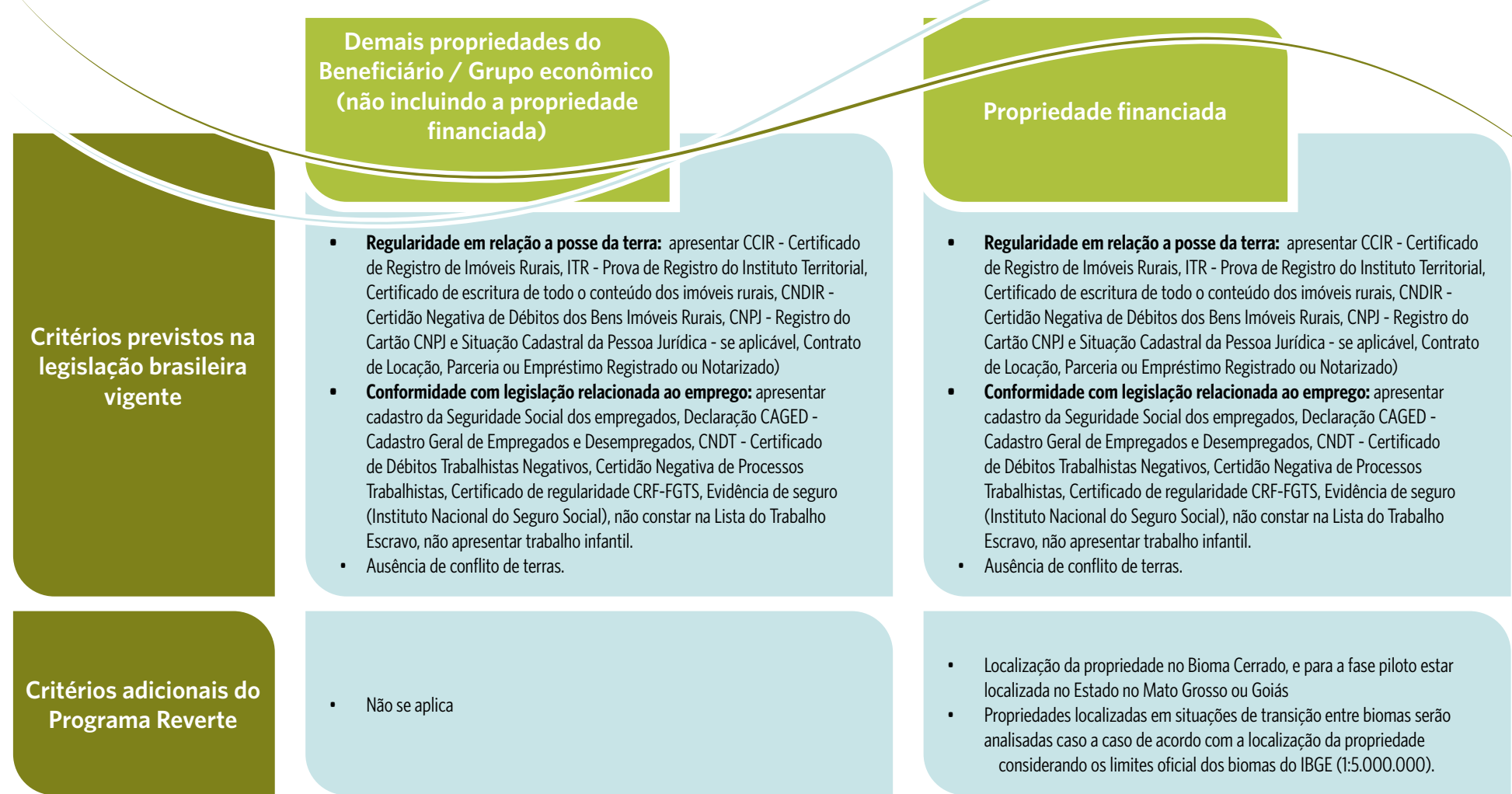




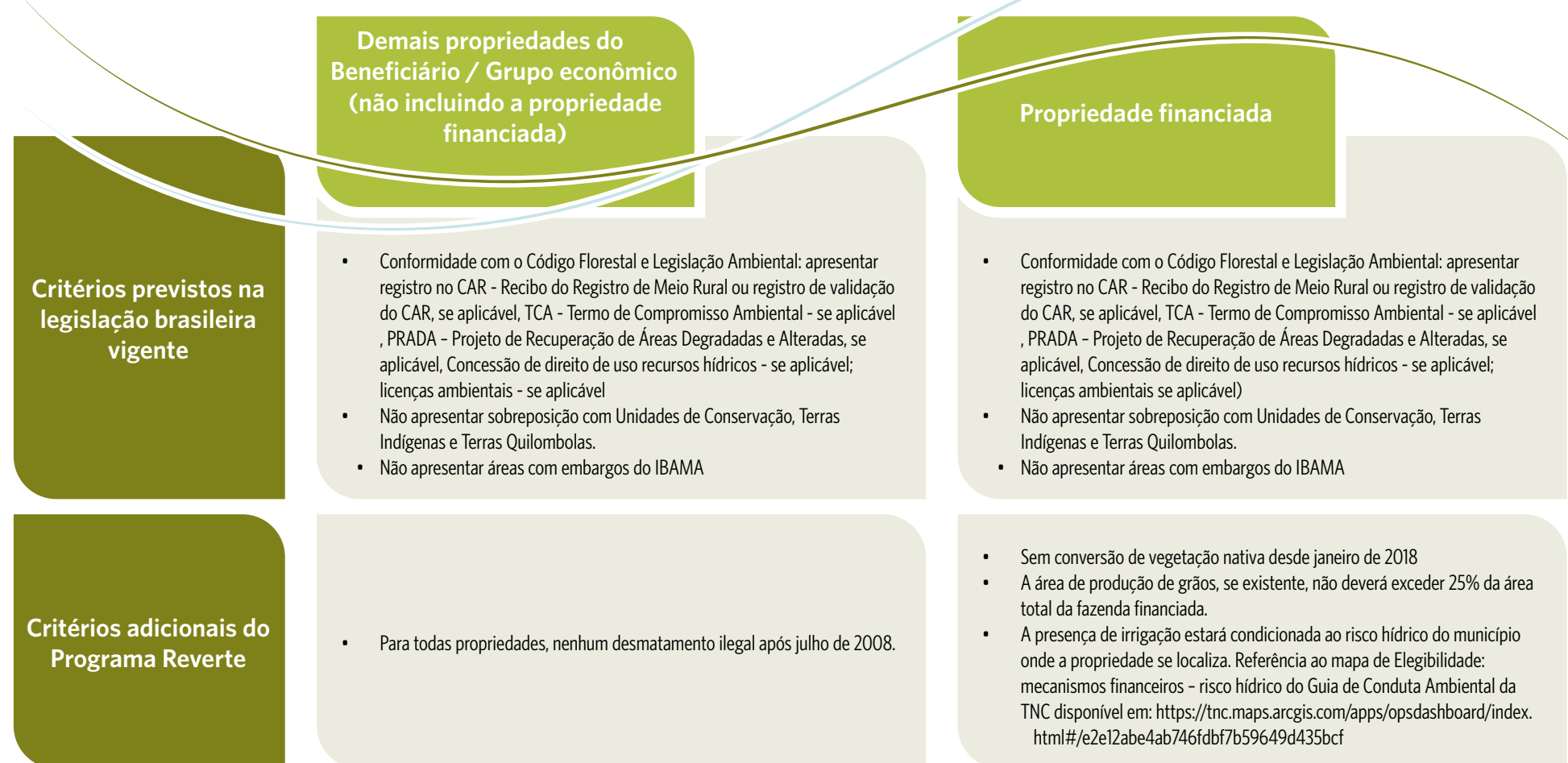
Reverte

The Nature
Conservancy
Brasil

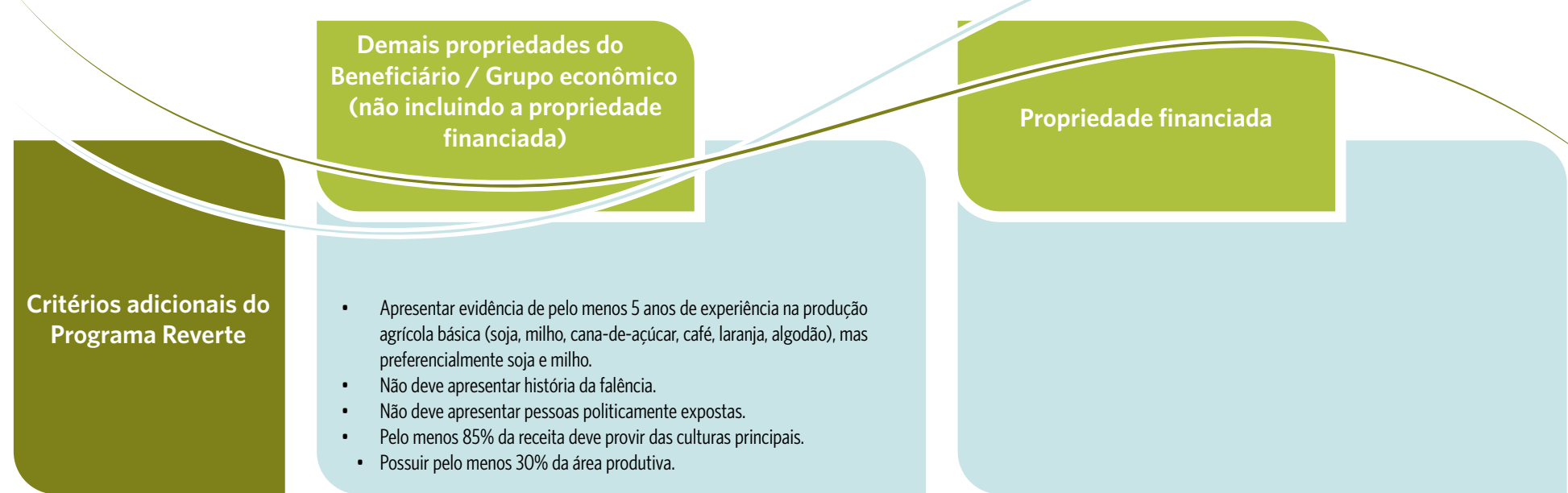
CRITÉRIOS GERAIS



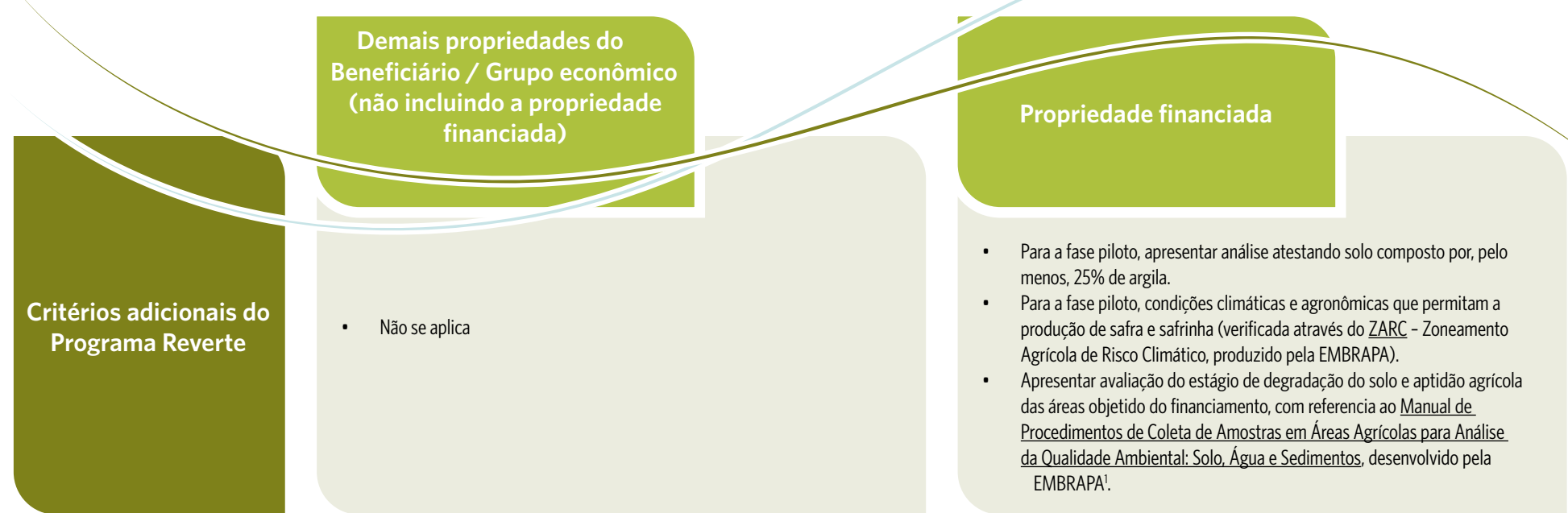
CRITÉRIOS AMBIENTAIS



CRITÉRIOS DE CRÉDITO



CRITÉRIOS AGRONÔMICOS



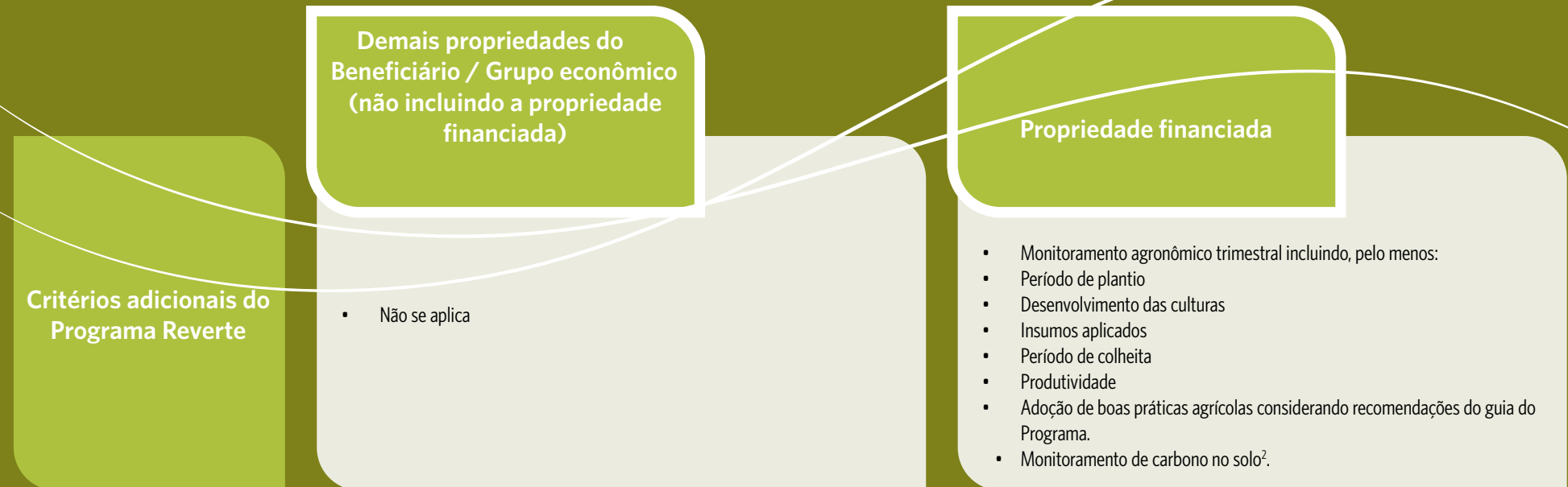
1 Para novos produtores que não sejam do programa piloto, será desenvolvida uma lista de indicadores do grau de degradação inicial da pastagem a ser adotada pelos produtores.

MONITORAMENTO SOCIOAMBIENTAL



MONITORAMENTO AGRONÔMICO

Monitoramento via ferramentas digitais ou parecer técnico da consultoria agronômica.



2 Para a fase piloto do projeto, o Beneficiário deverá fornecer declaração autorizando o Programa a conduzir estudos sobre a evolução do estoque de carbono sequestrado no solo e potencialmente advindos de projetos de restauração. Além disso, se avaliará emissões evitadas pela não conversão de vegetação nativa. Para a fase subsequente do Programa, a abordagem operacional referente ao monitoramento de carbono no solo será atualizada. Esta abordagem é apresentada no Anexo II, e não deve ser incluída nas minutas em elaboração para a fase piloto.